

## 國立臺中教育大學 函

地址：40306臺中市民生路140號  
承辦人：李兆琳  
電話：04-2218-1048  
電子信箱：rae2320253@mail.ntcu.edu.tw

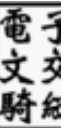
受文者：彰化縣政府教育處

發文日期：中華民國111年5月2日  
發文字號：臺中大學資統字第1112060673號  
速別：普通件  
密等及解密條件或保密期限：  
附件：

主旨：本校辦理111年度「A2數位學習工作坊(二)-因材網」，研習內容詳如說明，請各校鼓勵所屬踴躍參與，並惠予出席人員公差假及課務排代，請查照。

說明：

- 一、依據教育部110年3月29日臺教資(三)字第1100043974A號函核定辦理。
- 二、研習資訊說明如下：
  - (一)時間：111年5月11日(三)下午1時30分至4時30分。
  - (二)講師：黃馨緯老師。
  - (三)數位學習平台操作應用與線上教學應用。
  - (四)研習代碼：3432749。
- 三、注意事項：參與對象包含彰化縣各國民中小學校長、主任、教師、代理教師、家長等，優先核可報名順序如下：
  - (一)教育部數位學習輔導計畫(彰化縣)計畫學校之計畫教師。
  - (二)教育部數位學習輔導計畫(彰化縣)計畫學校之教師。



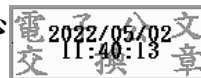
(三)彰化縣各非本計畫之國民中小學校長、主任、教師、代理教師、家長等。

四、參加人員依實際上課時數核發研習時數。已報名者無故缺席，依規定不予核發研習時數。

五、聯絡人：本校測驗統計與適性學習研究中心喬麗軒、李兆琳專案助理（電話：04-22181048）

正本：彰化縣各國民中學、彰化縣各國民小學、國立和美實驗學校

副本：彰化縣政府教育處、本校測驗統計與適性學習研究中心



裝



訂

線